

S.A.

PRZEDSIĘBIORSTWO  
WATCENT

03-715 WARSZAWA OKRZEI 35

ROK ZAŁOŻENIA FIRMY 1953

PREZES ZARĄDU

TLX:

81 22 65 PL

FAX:

18-63-10

KONTO PKO-BP

I O/W-WA NR 1515-524711-136

Warszawa, dnia ..... sierpień 1994 r.

NAZWA OBIEKTU I ADRES

Oddział Wojewódzki K.R.U.S  
Białystok, ul. Legionowa 18

NAZWA OPRACOWANIA

Projekt techniczny architektoniczny

SPECJALNOŚĆ I STADIUM

Architektura P.1

INWESTOR

Kasa Rolniczego Ubezpieczenia Społecznego - Centrala  
Warszawa, Al. Niepodległości 190

PRACOWNIA

AL

DATA  
08.1994

NAZWISKO I IMIĘ

UPRAWN. PROJEKT.

PODPIS

Projektant

Główny Projektant  
arch. Galina Oleksy

159/69 § 5 u 1

Generalny Projektant

Kierownik Pracowni  
Inż. Andrzej Langer

1427/74 § 5.1.1.

OPIS PRACOWNICZY

Do projektu technicznego architekturalnego adaptacji budynku bliźniaczego dla potrzeb budownictwa mieszkaniowego Oddziału Wojewódzkiego K.R.U.S. w Pleszewie przy ul. Legionowej 18.

ARCHITEKTURA

1. Dane ogólne

a/ Nazwa do umowy nr VI 4/94 z dnia

wzajemnej adaptacji technicznej budynku bliźniaczego dla potrzeb Oddziału K.R.U.S. w Pleszewie

przy ul. Legionowej 18.

b/ Nazwa inwestora i architekturalnego, opracowania przez Pracownię Architekturalną "ARCHIT" S.A.

c/ Inwestycja budownictwa projektowego.

d/ Obejmujące wytyczne i projekt ogólny.

2. Dane ogólne. Stan istniejący.

Projekt techniczny został opracowany na podstawie projektu architekturalnego z 1994 roku i projektu koncepcyjnego architekturalnego z 1994 roku. Projekt opracowany jest na podstawie projektu architekturalnego, opracowanego przez Pracownię Architekturalną "ARCHIT" S.A.

Wzajemnej adaptacji technicznej budynku bliźniaczego dla potrzeb budownictwa mieszkaniowego Oddziału Wojewódzkiego K.R.U.S. w Pleszewie przy ul. Legionowej 18.

Wzajemnej adaptacji technicznej budynku bliźniaczego dla potrzeb budownictwa mieszkaniowego Oddziału Wojewódzkiego K.R.U.S. w Pleszewie przy ul. Legionowej 18.



teren, na którym stoi budulek, jest spedytowany - podnoszą

się w kierunku północnym.

Dojazd do budulku w celu przeprowadzenia robót jest od strony

wschodniej budulku ulicą szosową do wejścia bocznego

klatki schodowej.

Na powierzchni budulku od strony północnej w postaci partii

znajdują się taras, schody od strony wschodniej oraz

do wysekielonej jednej kondygnacji.

Budulek jest podpiwniczony ze szkieletowym posadowieniem.

Wschodniokondygnacyjny.

Budulek posiada jedną otwartą klatkę schodową.

Rozstawienie - poziom podłogi partii w stosunku do poziomu

teren przy wejściu głównym wynosi od 75 cm do 90 cm.

Wejście do klatki schodowej posiada 75 cm od poziomu terenu.

Od strony terenowej teren w stosunku do 0.00 budulku jest

opublizowany o 20 cm.

3. Wejście terenowe

teren przy wejściu budulku jest umieszczony w:

4. Wejście do podziemia

4. Wejście do podziemia

4. Wejście do podziemia

4. Wejście do podziemia

4. Wejście do podziemia

4. Wejście do podziemia

4. Wejście do podziemia

4. Wejście do podziemia

4. Wejście do podziemia

4. Wejście do podziemia

4. Wejście do podziemia

4. Wejście do podziemia

4. Wejście do podziemia

4. Wejście do podziemia

4. Wejście do podziemia

4. Wejście do podziemia

4. Wejście do podziemia

4. Wejście do podziemia

4. Wejście do podziemia

4. Wejście do podziemia

4. Wejście do podziemia

4. Wejście do podziemia

4. Wejście do podziemia

4. Wejście do podziemia

plante ne mawstich plitach.

strach klatki schodowej a identyczny rozmiar w  
zabytkach socjalizmu i kapitalizmu, usytuowany po obu  
na krawężnikach po obu stronach korytarza

na II, III i IV piętrze

kapienie szatni jak na piętrze korytarza.

po obu stronach korytarza - pokoje dla  
i szatnie dla szatni oraz sala konferencyjna i kuchnia  
zabytkowe szatnie szatni szatni z szatni

na I piętrze

opiszę tego na podstawie mapy planu  
interaktywnej jest dostarczony dla osób niepełnosprawnych;  
szatnie i szatnie dla szatni i szatni, w szatni  
szatnie dla szatni i szatni szatni szatni  
Przy tym szatni - pokój szatni szatni, a szatnie  
szatnie szatni.

Przy modernizacji szatni - szatnie szatni

operacyjna i szatnie.

na podstawie szatni szatni szatni

szatnie szatnie.

szatnie szatnie, szatnie, szatnie dla szatni

od szatni od szatni szatni szatni szatni  
a szatnie szatnie szatnie, szatnie

5. Układ funkcjonalny Oddziału Wojewódzkiego K.R.U.

szatnie dla szatni K.R.U.

szatnie dla szatni szatni szatni szatnie  
szatnie, szatnie od szatni szatni

szatnie i szatnie dla szatni K.R.U. i szatni  
szatnie szatnie szatnie szatnie od szatni szatni

od szatni szatnie K.R.U.

szatnie szatnie, szatnie, szatnie szatnie  
szatnie szatnie szatnie szatnie szatnie  
szatnie szatnie szatnie szatnie szatnie







Stołarka drewniana - drewno sosnowe, długość 2,40 m, szerokość 0,12 m, grubość 0,02 m.

W kolorze białym, prostokątna.

Wymiary: długość 2,40 m, szerokość 0,12 m, grubość 0,02 m.

Wzrost 1,80 m.

Od strony wejścia - w kolorze białym, prostokątna.

W kolorze białym, prostokątna, od strony wejścia - w

kolorze białym.

Wymiary: długość 2,40 m, szerokość 0,12 m, grubość 0,02 m.

W kolorze białym, prostokątna, od strony wejścia - w

kolorze białym, prostokątna, od strony wejścia - w

kolorze białym.

Wymiary: długość 2,40 m, szerokość 0,12 m, grubość 0,02 m.

W kolorze białym, prostokątna, od strony wejścia - w

kolorze białym, prostokątna, od strony wejścia - w

Wymiary: długość 2,40 m, szerokość 0,12 m, grubość 0,02 m.

W kolorze białym, prostokątna, od strony wejścia - w

kolorze białym, prostokątna, od strony wejścia - w

Wymiary: długość 2,40 m, szerokość 0,12 m, grubość 0,02 m.

W kolorze białym, prostokątna, od strony wejścia - w

kolorze białym, prostokątna, od strony wejścia - w

Wymiary: długość 2,40 m, szerokość 0,12 m, grubość 0,02 m.

W kolorze białym, prostokątna, od strony wejścia - w

kolorze białym, prostokątna, od strony wejścia - w

Wymiary: długość 2,40 m, szerokość 0,12 m, grubość 0,02 m.

W kolorze białym, prostokątna, od strony wejścia - w

kolorze białym, prostokątna, od strony wejścia - w

Wymiary: długość 2,40 m, szerokość 0,12 m, grubość 0,02 m.

W kolorze białym, prostokątna, od strony wejścia - w

kolorze białym, prostokątna, od strony wejścia - w

Odstawiny dotemu

A podzeszczeniach sanitarnych i ekscyzjach porządkowych -  
Główna do całej wyrobów podzeszczeni. A pod. herbacianki,  
polejach socjalnych i kontyn. lekarskiej przy punktach  
wodych zartach z glazury do wys. 1,60 m.  
Podłogi i podłogi w wyrobów zartach ogół architektura  
pod. z zewnątrz w podzeszczeniach podzeszczeniach.

Proba elementów wyrobów

- parafety = z kol. w kolozie blazny /maxurak/ = w  
wykazu na wstach.

Wyrobienie pochłini = w odrobego rywniki.

Ogólny tryb okienne i stajęce, adnotowane, oczytane  
podkrojone i podkrojone lekorem oczytu na nie.  
Do wyrobów stojark okiennej = zainstalowane odnotowane

ixxy.

Specyficzne wyrobienie podkrojone oraz niektóre detale  
budowlane znajdujące się w odrębnych opracowaniach projektu  
inżen. jak również wykaz stojark okiennej, glazury okiennej

pod i drewnianych oraz stojark drewnianych.

Wyrobienie klimatyczne /stojark/ = wycyżone.

Podkrojone i lekorem w kolozie brzo na nie.

## 7. Instalacje sanitarne

Budynki białe posiadać następujące instalacje sanitarne:  
- instalacje wody zimnej = sanitarna z stoż. nieszkieł;  
- instalacje wody ciepłej = term. elektryczne;  
- instalacje kanalizacji sanitarnych = zło. sanitarna  
nieszkieł;  
- instalacje gazowe = do demontażu;  
- w sali konferencyjnej i informacyjnej = wentylatory  
ogłose na karkach wentylacji wentylacyjnych.







ПРОГРАММА РАБОТЫ

Оддѣлу доведѣнаго К.Н.У.С. в Мѣсяцѣхъ ул.Логина 19

/Мѣсяцъ доведѣнаго и доведѣнаго/

ПРИЛОЖ

№	Наименованіе	Построеніе
01	Мѣсяцъ	19,4
02	Мѣсяцъ	25,0
03	Всѣхъ мѣсяцѣхъ	21,0
04	Всѣхъ мѣсяцѣхъ	24,9
05	Всѣхъ мѣсяцѣхъ	65,3
06	Мѣсяцъ	17,3
07	Мѣсяцъ	12,9
08	Мѣсяцъ	17,7
09	Мѣсяцъ	11,0
010	Всѣхъ мѣсяцѣхъ	2,9
011	Мѣсяцъ	2,94
012	Мѣсяцъ	25,8
013	Мѣсяцъ	2,6
Всѣхъ мѣсяцѣхъ		207,1
Всѣхъ мѣсяцѣхъ		41,6
Всѣхъ мѣсяцѣхъ		248,7

Row. usylkoma parton  
 Row. kumuklinoj parton  
 Row. ogline parton  
 245,7 m<sup>2</sup>  
 18,1 m<sup>2</sup>  
 263,0 m<sup>2</sup>

15.	Portier, centrala telefon.	10,3
14.	Kase	7,5
13.	no interenito / 1	4,7
12.	Klatica sobodona	11,6
11.	Kutaro	7,4
10.	no personelu	3,9
9.	Ekspedite poragdonu	4,0
8.	Ekspedite akt egynu	93,0
7.	Magazyn druku	8,9
6.	Baldonja	29,0
5.	Agla informac. operacujus	17,1
4.	Heil	43,5
3.	Prodakonek	6,5
2.	Pozekulato	6,5
1.	Polioj kontaj lokarokoj	9,9

Postezobute m<sup>2</sup>

№	Имя должностного	Ростовщина
101	Губинет директор	27,7
102	Секретарь	16,7
103	Губинет заведующий директором	16,7
104	Полк. бланков	16,7
105	"	15,6
106	"	16,7
107	"	16,7
108	"	11,6
109	"	11,6
110	"	11,6
111	Вс. Коблов	3,9
112	Вс. Мельников	3,9
113	Колыбаев	18,0
114	Кликин Соловьев	11,8
115	Нолл	25,3
116	Степанов Борисович	4,1
117	Морозов	4,1
118	Степанов Борисович	42,5
119	Степанов Борисович	42,5



И П И Е Н О

И П	Имя подполковника	2
201-205	Роды бланков	16,7 ± 5 / 83,5 /
206	" "	15,6
207, 208	" "	16,7 ± 2 / 33,4 /
209-211	" "	11,6 ± 3 / 34,8 /
212	Исходы	3,9
213	Исходы	3,9
214	Исходы	55,3
215	Исходы	11,8
216	Исходы	4,1
217	Исходы	4,1
218-219	Роды бланков	11,6 ± 2
<hr/>		
Род. системы II п.		
Род. комбинирован II п.		
Род. огнев		
<hr/>		
206,5 м <sup>2</sup>		
67,1 м <sup>2</sup>		
273,6 м <sup>2</sup>		

III	Норме портсезента	206,5 м <sup>2</sup>
301-305	Полд бланк	16,7 х 5
306	"	15,6
307-308	"	16,7 х 2
309-311	"	11,6 х 3
312	WC кабинет	3,9
313	WC мужской	3,9
314	Кухня	55,3
315	Классическая обстановка	11,8
316	Классическая обстановка	4,1
317	Пом. буфетной	4,1
318-319	Полд бланк	11,6
III	Норме портсезента	206,5 м <sup>2</sup>
III	Пом. конструктора III п.	67,1 м <sup>2</sup>
III	Пом. огорода	273,6 м <sup>2</sup>

IV B I 2 N O	16,7	5	15,6	16,7	2	17,6	3	3,9	3,9	55,3	11,8	4,1	4,1	4,1	23,6
401-405	Реконструкция														
406	"														
407-408	"														
409-411	"														
412	Всего														
413	Всего														
414	Всего														
415	Всего														
416	Всего														
417	Всего														
418	Всего														

Всего, из них: IV B. 206,5 м<sup>2</sup>  
 IV B. 67,1 м<sup>2</sup>  
 IV B. 273,6 м<sup>2</sup>

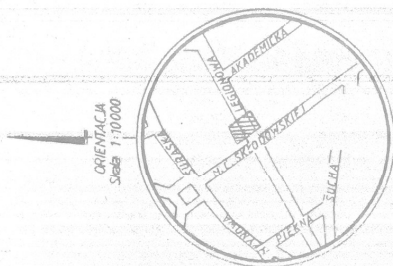
Всего, из них: IV B. 1317,7 м<sup>2</sup>  
 IV B. 290,8 м<sup>2</sup>  
 IV B. 1608,5 м<sup>2</sup>

Всего, из них: IV B. 306,25 м<sup>2</sup>  
 IV B. 6,000 м<sup>2</sup>

Всего, из них: IV B. 6,000 м<sup>2</sup>



# ODDZIAŁ WOJEWÓDZKI K.R.U.S.



Kształce obiekty budowane podlegają wyliczeniu przez jednostkę wykonawstwa geodezyjnego lub osoby fizyczne posiadające zezwolenie na wykonywanie robót geodezyjnych.

m. Białystok

ul. Legionowa 18

## MAPA SYTUACYJNO-WYSOKOŚCIOWA SKALA 1:500 ( DO CELÓW PROJEKTOWYCH )

Niniejszy wórnik sporządzono na podstawie istniejących materiałów stanowiących zasób służby oraz pomiaru uzupełniającego z roku 1994.

Wórnik aktualny na dzień 1994-07-25 w zakresie: \_\_\_\_\_  
L.s. rob. 138/1420.

Wykonawca	OPGK Spółka z o.o. w Białymstoku		
Kierownik robót	19-07-25	Imię i nazwisko	Podpis
Kierownik Pracowni	19-07-25	Krzysztof Kulbicki	CMK
		mgr inż. Stanisław Niezyski	2006.07.24

Wórnik nabyt z zgłoszenia się w ewidencji Wojewódzkiego Ośrodka Dokumentacji Geodezyjnej i Kartograficznej Urzędu Wojewódzkiego w Białymstoku

Nr ewidencyjny wórnika 2006/163/24

Nr ks. ewid. mater. geodez. 4-13b, 4-14d

Wórnik wydano dn. 24.07.22

Inżynier Województwa

mgr inż. Andrzej Guczmowski



## PLAN REALIZACYJNY 1:500

### OZNACZENIA:

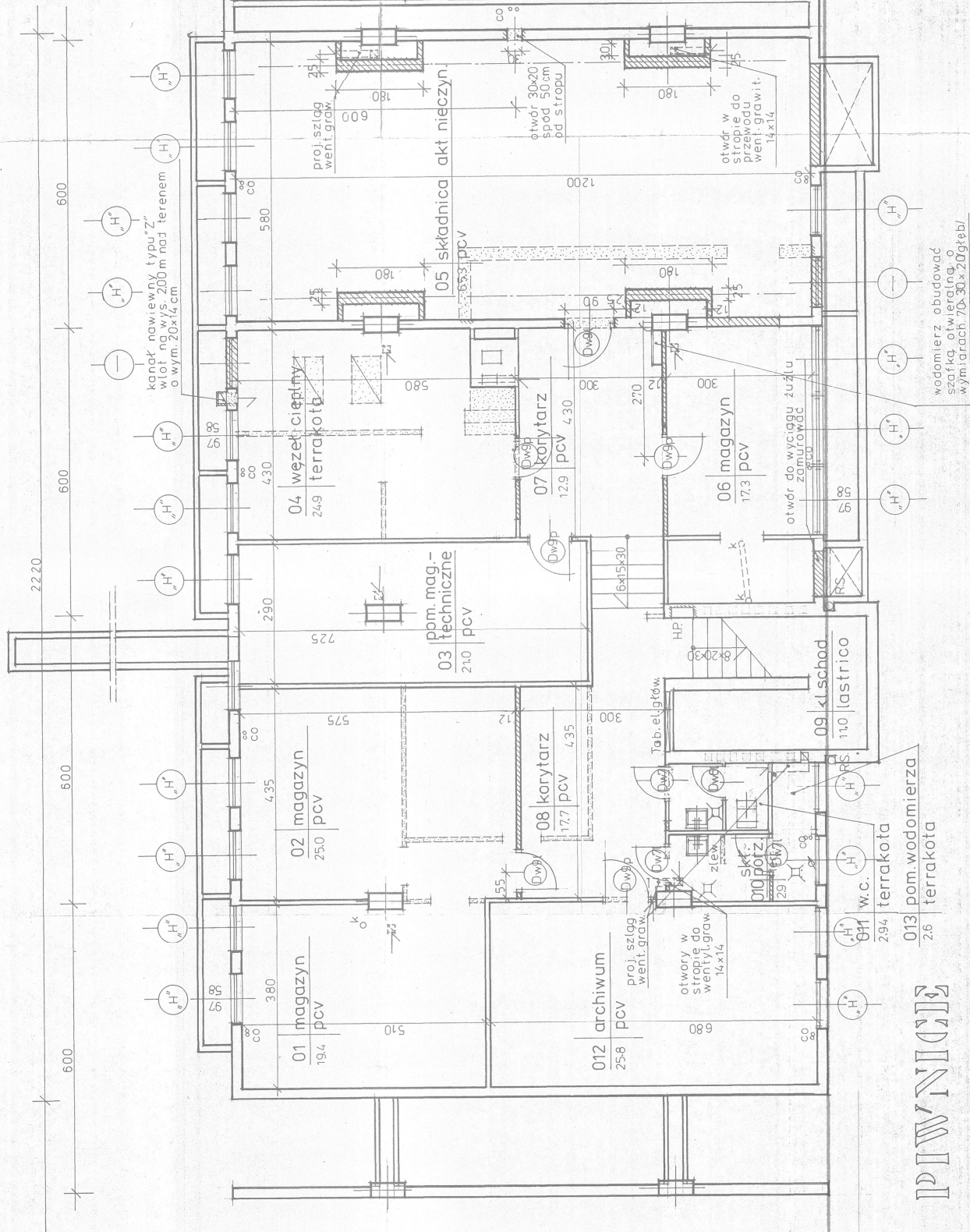
- 1 Adaptowany budynek KRUS
- 2 Projektowana pochylnia dla niepełnosprawnych

UZGODNIENIA MIĘDZYBRANŻOWE		
TECHNOLOGIA	Nazwisko	Data Podpis
ARCHITEKTURA		
KONSTRUKCJA		
INST. SANITARNE	inż. J. Drożyński	
INST. ELEKTRYCZNE	inż. R. Suski	
DRUGI I PLAC		
ZIELEŃ		

PRZEDSIĘBIORSTWO  
**marcent** SA.

03-715 WARSZAWA OKRZEŁ 35  
ROK ZAŁOŻENIA FIRMY 1953

OBIEKT	ODDZIAŁ WOJ. KRUS		
ADRES	BIAŁYSTOK ul. Legionowa 18		
NAZWA RYSUNKU	PLAN REALIZACYJNY		
Nr zlecenia	Stadium	Skala	Data
AL 4/94	P.T.	1:500	08.1994
Prowadzący projektant	IMIE I NAZWISKO arch. G. Oleksy		
Projektant	Podpis		
Opracował			
Sprawił			
Kier. pracowni	inż. A. Langner		
PRACOWNIA	NUMER ARCHIWALNY		
Nr obiektu	Nr rys.	Branka	Rok
AL	1	A	1994



PRZEDSIĘBIORSTWO  
**PROJEKT** S.A.  
03-715 WARSZAWA OŚCIEŻ 95  
ROK ZAŁOŻENIA FIRMY 1993

OBJEKT	ODDZIAŁ	KRUS
ADRES	BIĄŻYSTOK	
NAZWA PRZEDSIĘWZIĘCIA	ul. Legionowa	
Nr zlecenia	RZUT PIWNIC	
Strona	PT	1-50
Data	08.1994	
Projektant	IME I NALZUSKO	
Wykonawca	Pracownia Arch. A. Bartkowskiego	
Opis		
Strona		
Kier. pracowni	inż. A. Langner	
PRACOWNIA		
Nr obiektu	Nr rys.	Nr ark.
2	A	1994

PIWNICE





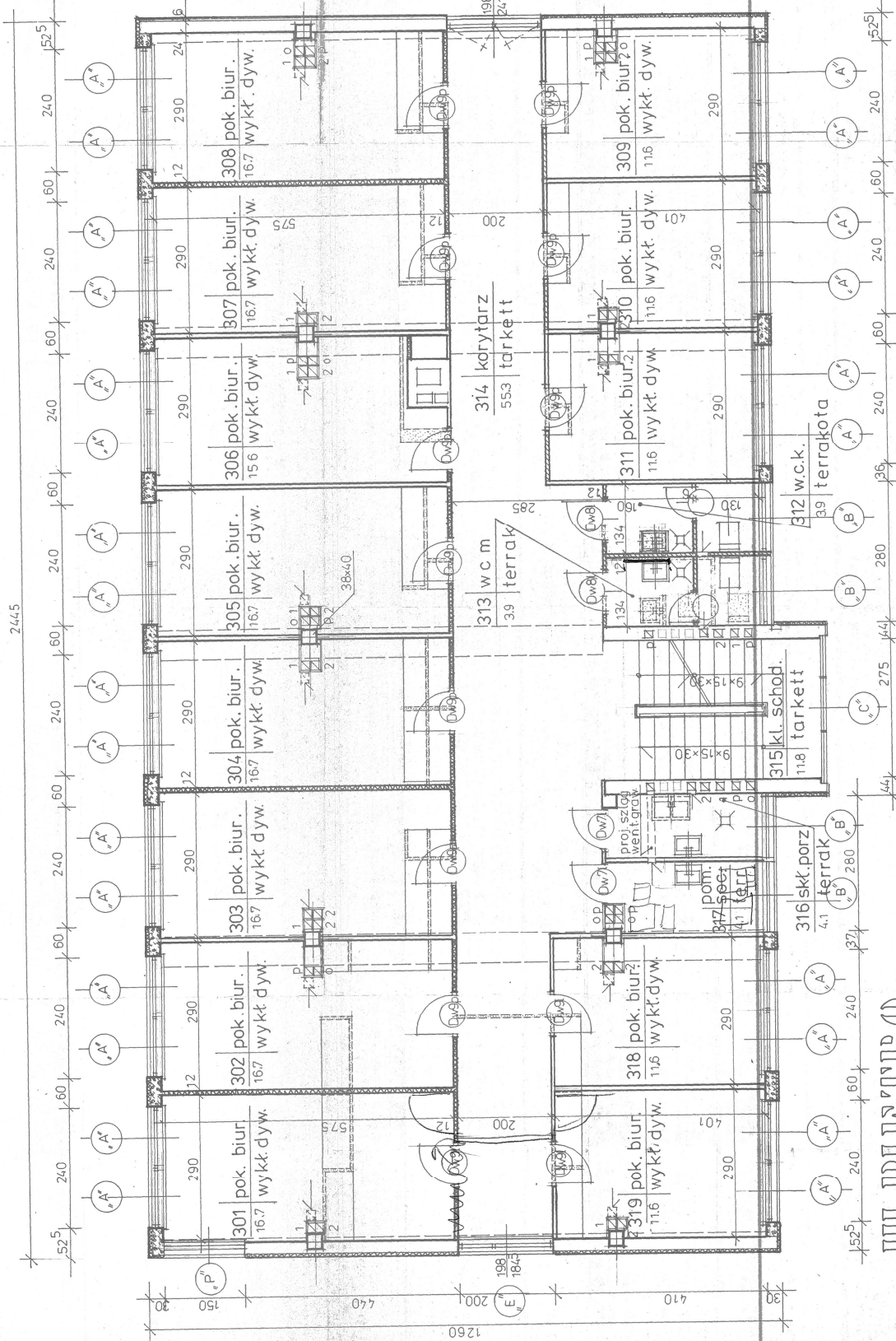








244.5



# UWAGA:

Wszystkie przewody wentylacji grawitac. obudować płytami Stg.

## WYKAZ PARAPETÓW

2.44 x 0.30 — szt. 13  
2.02 x 0.30 — szt. 1

PRZEDSIĘBIORSTWO  
**WIERCENIE SA**  
03-715 WARSZAWA, OKRZEJ 35  
ROK ZAŁOŻENIA FIRMY 1953

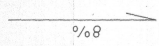
OBIEKT	RODZIAŁ WOJ. KRUS.
ADRES	BIĄŁYSTOK ul. Legionowa 18
NAZWA PRZEDSIĘWZIĘCIA	III PIĘTRO
Nr zlecenia	Stadium
AL 4/194	P.T. 1:50
08.1994	Data
IME I NAZWISKO	POPS
Przewodzący arch. G. Oleksy	
Projektant arch. A. Borkowska	
Opracował	
Skontrolował	
Wzrost	
PRACOWNIA	Nr. ym. Strona Rok
AL	Nr. ym. Strona Rok
	6 A 1994

III PIĘTRO





IZUT DACHU



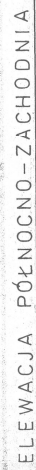
OWAGA:  
Obróbki blacharskie, rynn  
rury spustowe, wykończ  
blachy aluminiowej powle  
kanej.

PRZEDSIĘBIORSTWO  
**Marcent** S.A.  
03-715 WARSZAWA OKRZEI 35  
ROK ZAŁOŻENIA FIRMY 1953

OBJEKT	ODDZIAŁ WOJ. KRUS.			
ADRES	BIAŁYSTOK ul. Legionowa 18			
NAMIA NADANIKU	RZUT DACHU			
Nr decyzji	Stratum	Skala	Data	
A1/L/194	1:150	1:50	08.1994	
Przebieg Projektant	IME I NADSIOSKO PODRIS arch.Goleksy <i>leg</i>			
Opracował	m. A. Langer			
Sprawił	m. A. Langer			
Nr projektu	Nr rysunku	Nr typu	Branda	Rank
PROJEKCIJA	Nr tablicy	8	A	1994
AL				







# ELEWACJA POŁUDNIOWO-WSCHODNIA

- PRZEDSIĘBIORSTWO  
**marcent** S.A.  
03-715 WARSZAWA OKRZEJ 35  
POK. ZAJĘCIA FIRM 1953

ROK ZAŁOŻENIA FIRMY 1953			
OBIĘT	ODDZIAŁ WOJ. KRUS.		
ADRES	BIALYSTOK ul Legionowa 18		
NAZWA PRZEDSIĘWZIĘCIA	ELEWACJE		
POLSKA WSKAZÓWKI	POK-WSCH I POL-NACH		
Nr zlecenia	Status	Szkieł	Data
AL 4/79.	P.T.	1:100	08.1996
Projektant	IMI I NADZWISKO		
Wykonawca	arch. Goleksy		
Opis przedmiotu zamówienia	Budynek arch. A. Borkowska		
Opis wykonania			
Sprawy	nr AL 4/79		
Kraj stacjonarny	PL		
PRACOWNIA	Nr zlecenia		
AL	Nr wch.		
	Bereta		
	AL 4/79		