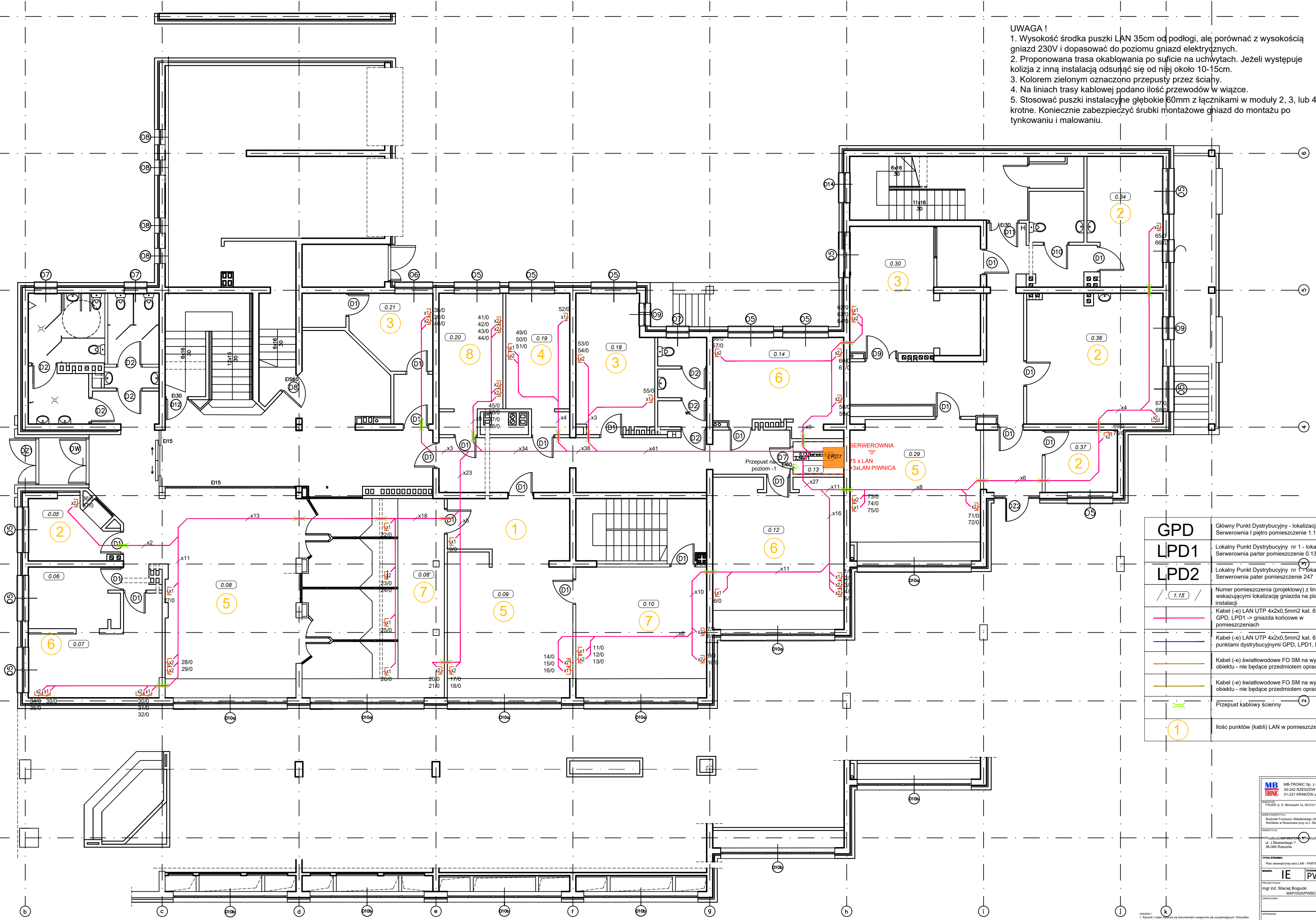


- UWAGA !
1. Wysokość środka puszkę LAN 35cm od podłogi, ale porównać z wysokością gniazd 230V i dopasować do poziomu gniazd elektrycznych.
 2. Proponowana trasa okablowania po suficie na uchwytych. Jeżeli występują kolizja z inną instalacją odsunąć się od niej około 10-15cm.
 3. Kolorem zielonym oznaczono przepusty przez ściany.
 4. Na liniach trasy kablowej podano ilość przewodów w wiązce.
 5. Stosować puszki instalacyjne głębokie 60mm z łącznikami w moduły 2, 3, lub 4 krotne. Koniecznie zabezpieczyć śruby montażowe gniazd do montażu po tynkowaniu i malowaniu.



GPD	Główny Punkt Dystrybucyjny - lokalizacja Serwerownia i piętro pomieszczenie 1.15 (208a)
LPD1	Lokalny Punkt Dystrybucyjny nr 1 - lokalizacja Serwerownia parter pomieszczenie 0.13 (109)
LPD2	Lokalny Punkt Dystrybucyjny nr 1 - lokalizacja Serwerownia parter pomieszczenie 247
/ 1.15 /	Numer pomieszczenia (projektowy) z liniami wskazującymi lokalizację gniazd na planach instalacji
	Kabel (-e) LAN UTP 4x2x0,5mm ² kat. 6 relacji GPD, LPD1 -> gniazda końcowe w pomieszczeniach
	Kabel (-e) LAN UTP 4x2x0,5mm ² kat. 6 pomiędzy punktami dystrybucyjnymi GPD, LPD1, LPD2
	Kabel (-e) światłowodowe FO SM na wyposażeniu obiektu - nie będące przedmiotem opracowania.
	Kabel (-e) światłowodowe FO SM na wyposażeniu obiektu - nie będące przedmiotem opracowania.
	Przepust kablowy ścienny
1	Ilość punktów (kabeli) LAN w pomieszczeniu.

UWAGA !
1. Raporty z prac i kosztorys są dokumentami wspierającymi nie zawierającymi. Wyjątkowo
nie należy ich używać jako podstawy do wykonania robót. Wyjątkowo
2. Wykonawca wdrożenia robót powinien zapoznać się z całością dokumentacji
projektowej i technicznej.
3. Zastrzeżenie: nie odpowiedzialność za wykonanie robót zgodnie z projektem.

MB TRONIC Sp. z o.o. 35-242 RZESZÓW ul. Koszarników 11 31-251 KRAKÓW ul. Bociana 22	
FUSUR ul. S. Monacha 1a, 00-014 Warszawa	
ZADANIE: Budowa i eksploatacja sieci LAN - PARTER	
PROJEKTOWA: mgr inż. Maciej Bogucki	
WYKONAWCA: MB TRONIC Sp. z o.o.	
DATA: 11 MARZEC 2024	
SKALA: 1:50	
TYTUŁ: Plan instalacji sieci LAN - PARTER	