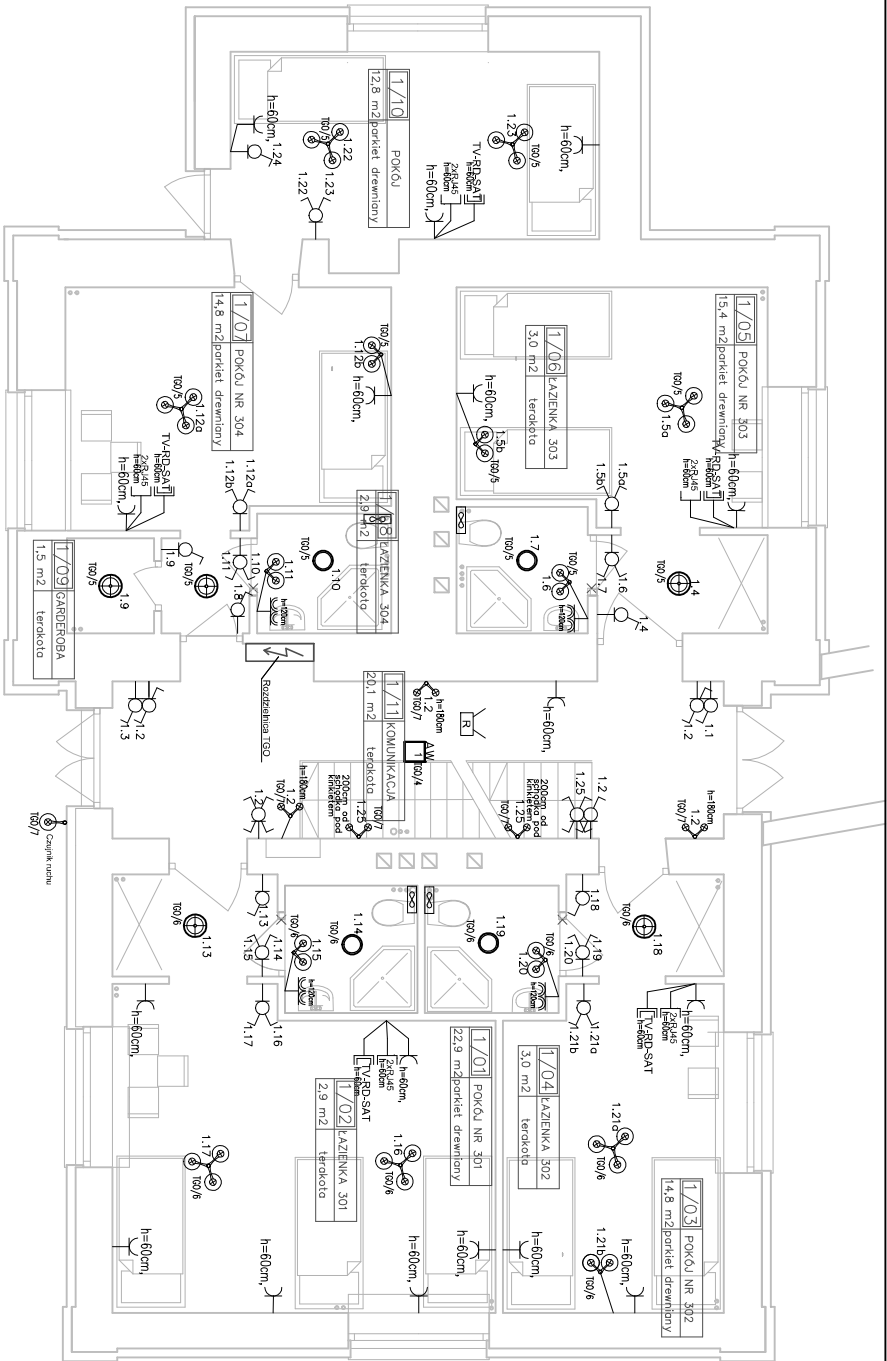


Legenda		
Symbol	Nazwa	Standard
	gniazdo antenowe	h=60cm
	gniazdo telefoniczne	h=60cm
	wypust elektryczny	h=200cm
	gniazdo podwójne	h=60cm
	gniazdo pojedyncze	h=60cm
	gn. wygospodarowane	h=120cm
	gn. podwójne wygospodarowane	h=120cm
	wypust do sterulu	h=180cm
	rozdzielnia elektryczna	
	gniazdo nieokreślone	h=60cm
	włącznik sciskowy	h=120cm
	wypust	
	włącznik dwubiegunowy	h=120cm
	włącznik jednobiegunowy	h=120cm
	włącznik krzyżowy	h=120cm
	Nazwa rozdzielni/numer domku	
	przebieg kablej np. Energo	h=50cm
	przebieg podłogowy np. Energo	h=50cm
	temple sygnalizacyjne nad drzewami	h=200cm
	Access Point	na ścianie



- AW
- Oprowa omwryjnia 1x3W
- Oprowa naścienne żarowa ozdobna no 2 źródła światła 2x60W E14 bez dobutrum (jak w zotęczniku nr 1)
- Oprowa naścienne żarowa ozdobna no 2 źródła światła 2x60W E14 z dobutrem (jak w zotęczniku nr 1)
- Oprowa wisząca żarowa ozdobna no 3 źródła światła 3x60W E14 z dobutrem (jak w zotęczniku nr 1)
- Oprowa wisząca żarowa ozdobna no 6 źródła światła 6x60W E14 z dobutrem (jak w zotęczniku nr 1)
- Oprowa wisząca żarowa ozdobna no 6 źródła światła 6x60W E14 z dobutrem (jak w zotęczniku nr 1)

- oprowa hermetyczna kloszowa 2x18W IP65
- oprowa hermetyczna kloszowa 2x36W IP65
- oprowa usłotowa n/1 4x18W PPRK
- wentylator ścienny z wygęcznikiem czasowym
- Plafon 1x100W E27 (jak w zotęczniku nr 1)
- Plafon 1x100W E27 (jak w zotęczniku nr 1)

PRACOWNIA PROJEKTOWA ALUPTO PROJEKTS		
ul. Połna 9 lok. 19, 15-354 Biaystok, tel. 085 7440474, kom. 507089632 www.alupto.com.pl		
PROJEKT:	Remont. Budynku-Zespołu Pałacowo Ośrodka Szkoleniowo Rehabilitacyjno Kruś w Teresinie	
INWESTOR:	Fundusz Składowy Ubezpieczenia Społeczno Rolników ul. Żurawia 32/34 00-515 Warszawa	
ARCHITEKTURA:	mr inż. arch. Dariusz Luniewski BK-POKK16/2003	
INST. ELEKTR.:	mr inż. Michał Kurczyński PDL0137/PW0E/08 mr inż. Rafał Kakański PDL0076/P00E/09	
DATA 28.06.2013	NR. RYS. E4	Budynek kondygnacja Oficyna Parter SKALA 1:100
TYTUŁ RYSUNKU Instalacja elektryczna gniazd i oświetlenia		