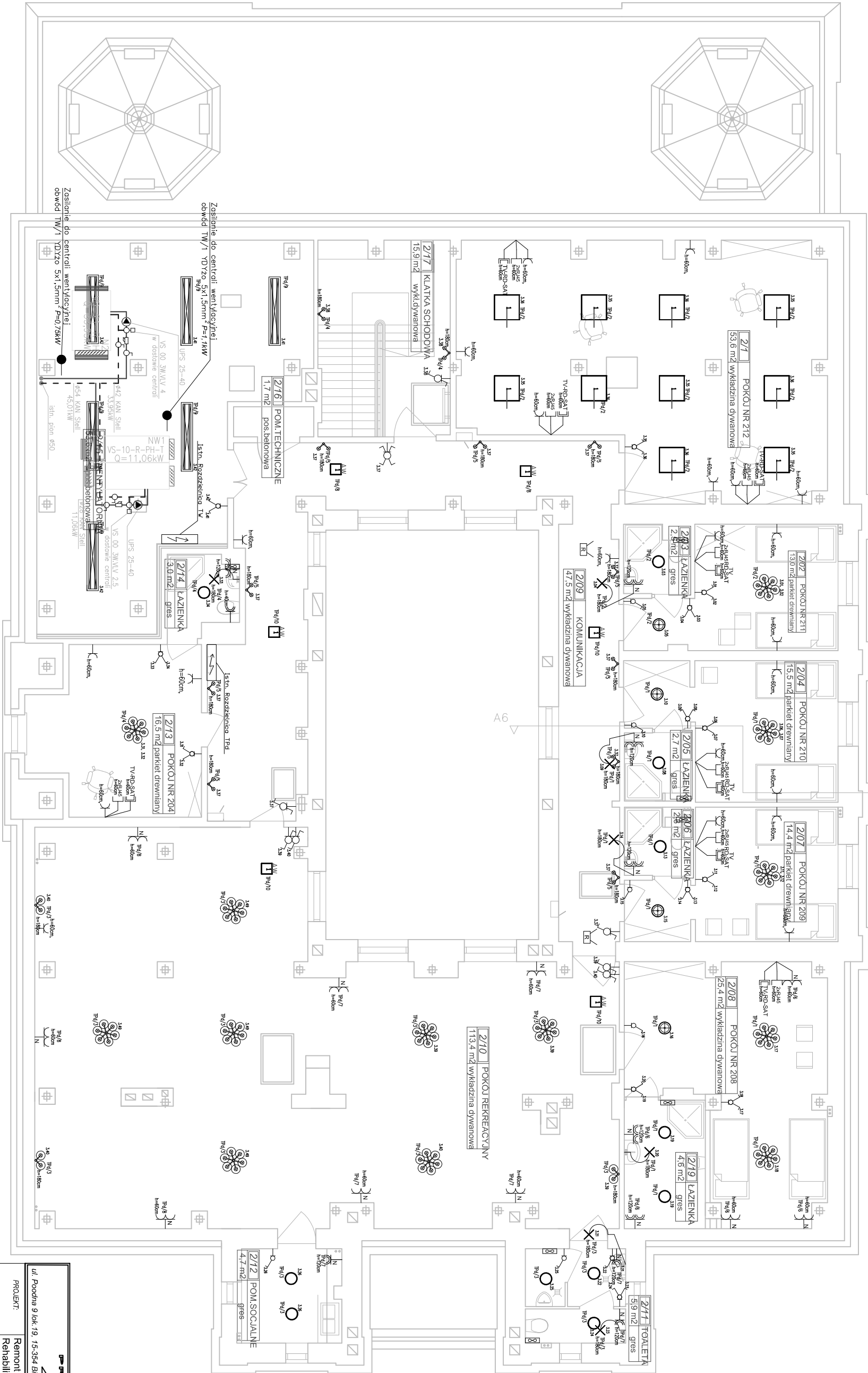


Legenda		
Symbol	Nazwa	Standard
	gniazdko antenowe	h=50cm
	gniazdko telefoniczne	h=50cm
	wypust oświetleniowy	no suficie
	gniazdko podwójne	h=50cm
	gniazdko pojedyncze	h=50cm
	gn. brzygoszczeczne	h=120cm h=40cm
	gnpodwójne brzygoszczeczne	h=120cm
	wypust do kinkietu	h=180cm
	rozdzielnica elektryczna	
	gniazdko nowoprąjektowane	h=50cm
	włącznik schodowy	h=120cm
	wypust	
	włącznik dwubiegunowy	h=120cm
	włącznik jednobiegunowy	h=120cm
	włącznik krzyżowy	h=120cm
	Nazwa rozdzielnicy/Nazwa obwodu	
	przełącznik kuszący np. Erso Sigma	h=50cm
	przełącznik podgłowy np. Erso Sigma	h=50cm
	lampka sygnalizacyjna nad drzwiami	h=200cm
	Access Point	no suficie



- Oprawa oświetlenia 1x3W**
- Oprawa oświetlenia żarówka ozdobna na 2 źródła światła 2x60W E14 bez obrotu (jak w załączniku nr 1)**
- Oprawa oświetlenia żarówka ozdobna na 2 źródła światła 2x60W E14 z obrotu (jak w załączniku nr 1)**
- Oprawa oświetlenia żarówka ozdobna na 3 źródła światła 3x60W E14 z obrotu (jak w załączniku nr 1)**
- Oprawa oświetlenia żarówka ozdobna na 6 źródeł światła 6x60W E14 z obrotu (jak w załączniku nr 1)**
- Oprawa oświetlenia żarówka ozdobna na 6 źródeł światła 6x60W E14 z obrotu (jak w załączniku nr 1)**

- oprawa hermetyczna kłosowa 2x18W IP65**
- oprawa hermetyczna kłosowa 2x36W IP65**
- oprawa rostowna n/1 4x18W PPAR**
- wentylator ścienny z wyłączeniem czasowym**
- Platón 1x100W E27 (jak w załączniku nr 1)**
- Platón 1x100W E27 (jak w załączniku nr 1)**

OZNACZENIA GRAFICZNE

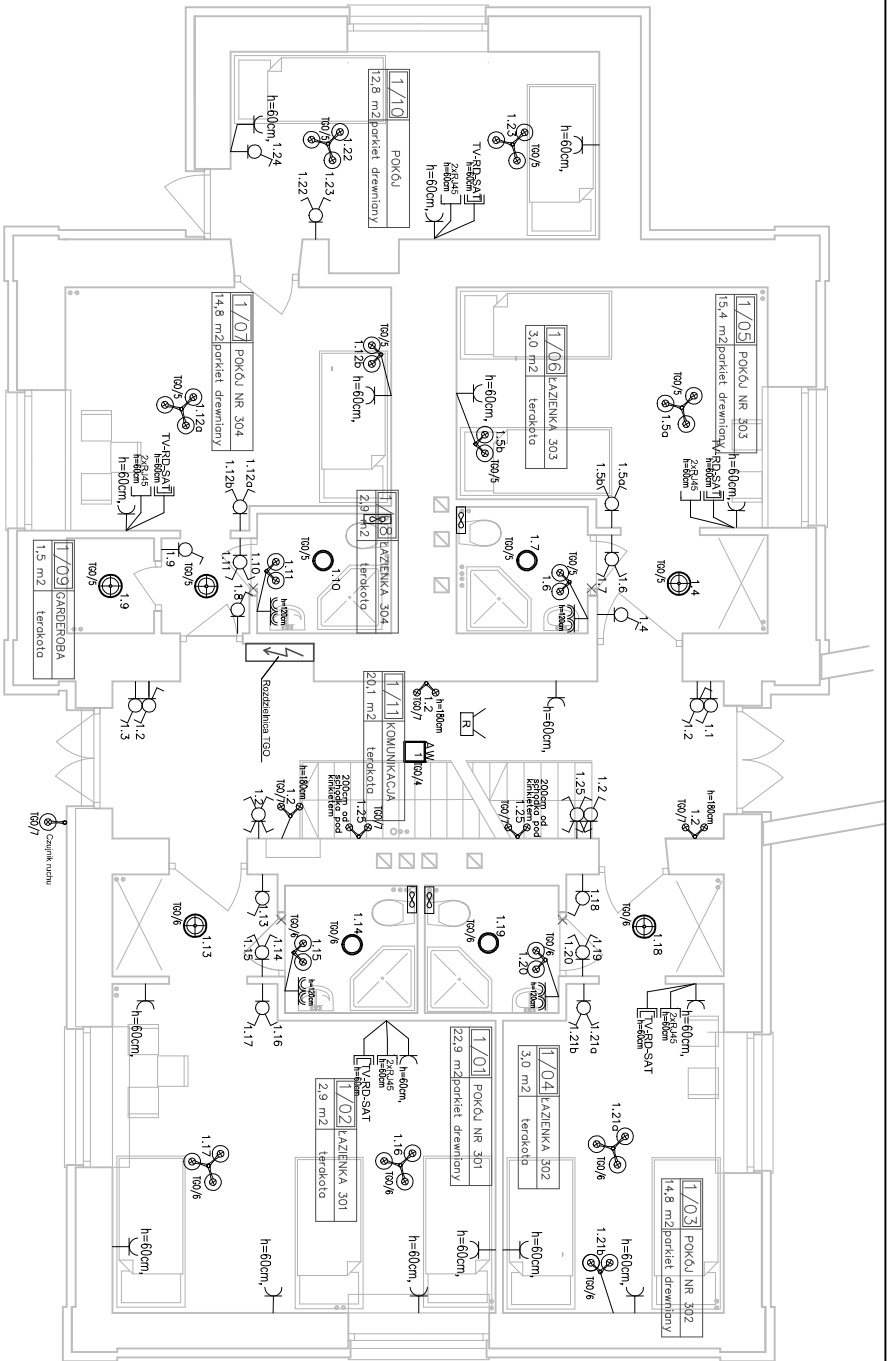
ŚCIANY DO ISTNIEJĄCE

ŚCIANY DO LIKWIDACJI

ŚCIANY PROJEKTOWANE

PRACOWNIA PROJEKTOWA AUTOPRIS		
ul. Poodna 9 lok. 19, 15-354 Białyżok, tel. 085 7440474, kom. 501099632 www.autopris.com.pl		
PROJEKT:	Remont Budynku-Zespołu Pałacowego Ośrodka Szkoleniowego Rehabiliacyjno Krus w Teresinie	
INWESTOR:	Fundusz Składowy Ubezpieczenia Społecznego Rolników ul. Żurawia 32/34 00-515 Warszawa	
ARCHITEKTURA:	mgr inż. arch. Dariusz Lunewski BL-POKK16/2003	
INST. ELEKTR. sprawdzający:	mgr inż. Michał Kuczyński PDL0137/PWOE/08 mgr inż. Rafał Kikareko PDL0076/PWOE/09	
DATA 28.06.2013	MR. RYS. E3	Budynnek kondygnacja Pałac Poddasze
TYTUŁ RYSUNKU		Instalacja elektryczna gniazd i oświetlenia














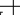






Legenda		
Symbol	Nazwa	Standard
	gniazdo antenowe	h=60cm
	gniazdo telefoniczne	h=60cm
	wypust elektryczny	h=200cm
	gniazdo podwójne	h=60cm
	gniazdo pojedyncze	h=60cm
	gn. trzypolowe	h=120cm
	gn. podwójne trzypolowe	h=120cm
	wypust do steru	h=180cm
	rozdzielnia elektryczna	
	gniazdo nieokreślone	h=60cm
	włącznik ścienny	h=120cm
	wypust	
	włącznik dwubiegunowy	h=120cm
	włącznik jednobiegunowy	h=120cm
	włącznik krzyżowy	h=120cm
	Nazwa rozdzielni/numer omówi	
	przebieg kabley np. Energo	h=50cm
	przebieg podłogowy np. Energo	h=50cm
	temple sygnalizacyjne nad drzewami	h=200cm
	Access Point	na ścianie

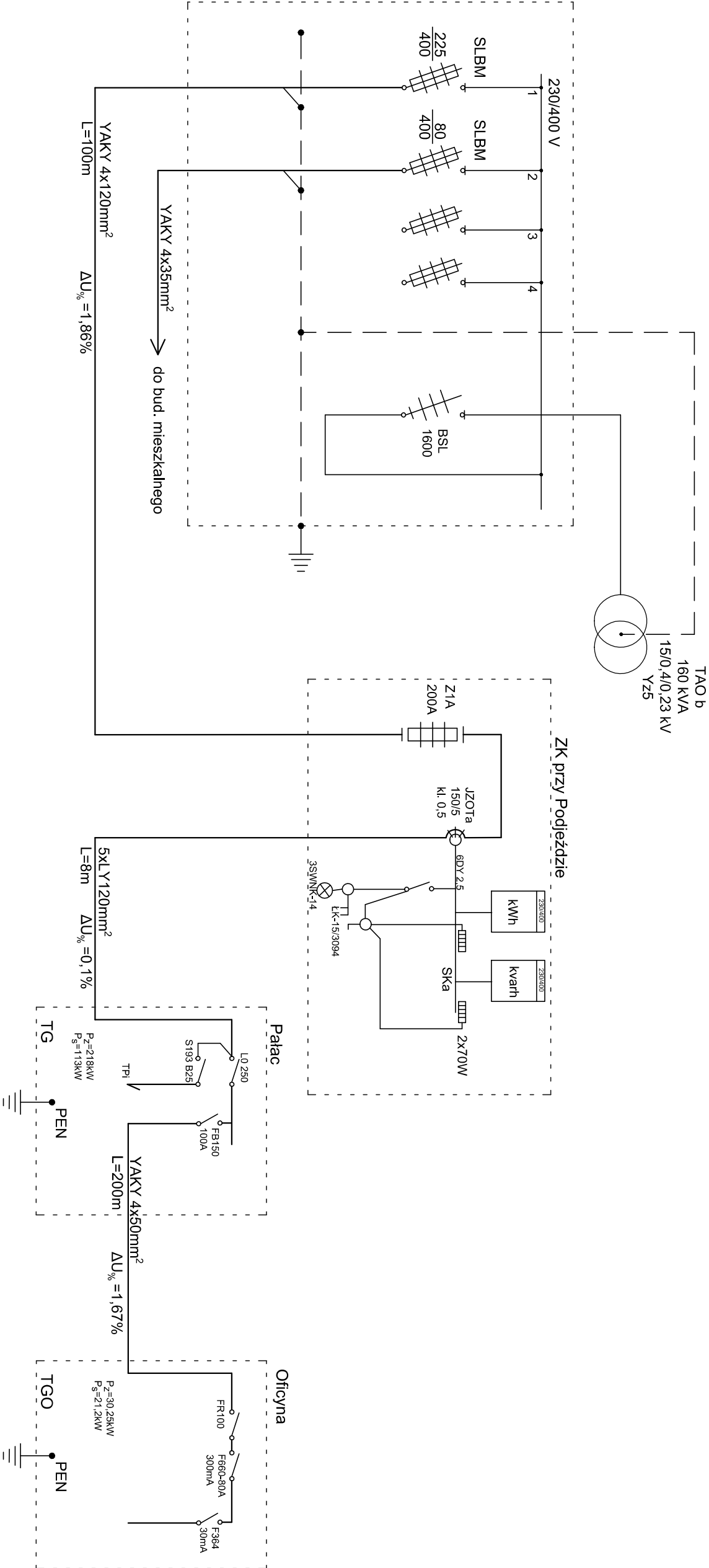


- AW
- Oprowa omwryjnia 1x3W
- Oprowa naścienne żarowa ozdobna no 2 źródła światła 2x60W E14 bez dobutrum (jak w zotęczniku nr 1)
- Oprowa naścienne żarowa ozdobna no 2 źródła światła 2x60W E14 z dobutrem (jak w zotęczniku nr 1)
- Oprowa wisząca żarowa ozdobna no 3 źródła światła 3x60W E14 z dobutrem (jak w zotęczniku nr 1)
- Oprowa wisząca żarowa ozdobna no 6 źródła światła 6x60W E14 z dobutrem (jak w zotęczniku nr 1)
- Oprowa wisząca żarowa ozdobna no 6 źródła światła 6x60W E14 z dobutrem (jak w zotęczniku nr 1)

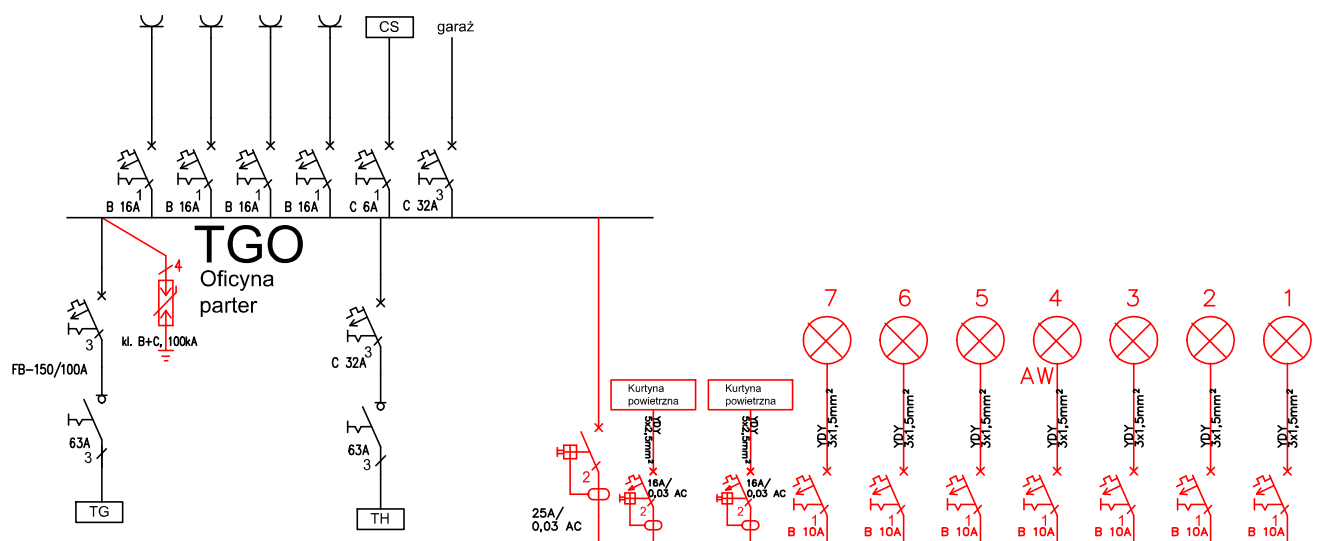
- oprowa hermetyczna kloszowa 2x18W IP65
- oprowa hermetyczna kloszowa 2x36W IP65
- oprowa osłotowa n/1 4x18W PPR
- wentylator ścienny z wyłęcznikiem czasowym
- Plafon 1x100W E27 (jak w zotęczniku nr 1)
- Plafon 1x100W E27 (jak w zotęczniku nr 1)

PRACOWNIA PROJEKTOWA ALUPTO PROJEKT		
ul. Połna 9 lok. 19, 15-354 Biaystok, tel. 085 7440474, kom. 5070899632 www.alupto.com.pl		
PROJEKT:	Remont. Budynku-Zespołu Pałacowo Ośrodka Szkoleniowo Rehabilitacyjno Kruś w Teresinie	
INWESTOR:	Fundusz Składowy Ubezpieczenia Społeczno Rolników ul. Żurawia 32/34 00-515 Warszawa	
ARCHITEKTURA:	mr inż. arch. Dariusz Luniński BL-POKK16/2003	
INST. ELEKTR.:	mr inż. Michał Kurczyński PDL0137/PWOE/08 mr inż. Rafał Kakański PDL0076/PWOE/09	
DATA 28.06.2013	NR. RYS. E4	Budynek kondygnacja Oficyna Parter
TYTUŁ RYSUNKU		SKALA 1:100
Instalacja elektryczna gniazd i oświetlenia		

Legenda		
Symbol	Nazwa	Standard
	głazisko antenowe	n=60cm
	głazisko telefoniomacyjne	n=60cm
	wyżsni osłoniowy	n=20cm
	głazisko podkryjne	n=60cm
	głazisko poprzeczne	n=60cm
	gn. byrgazczelne	n=100cm
	gn. podkryjne byrgazczelne	n=100cm
	wypust do kielasu	n=180cm
	rozdzialnica elektryczna	
	głazisko monoglozostawiane	n=60cm
	właziska kielasowy	n=100cm
	wypust	
	właziska dwubogazowy	n=120cm
	właziska jednobogazowy	n=120cm
	właziska kielasowy	n=120cm
	Nazwa rozdzialnic/monoglozostawiane	
	przyska kielasowy np. Enas Signa	n=50cm
	przyska podkryjne np. Enas Signa	n=50cm
	templa wygłazczony pod drzwi	n=200cm
	Access Point	n=50cm



<div><div>PRACOWNIA PROJEKTOWA</div><div>AUTOPRIS</div><div>ul. Poodna 9 lok. 19, 15-354 Białyсток, tel. 085 7440474, kom. 501099632 www.autoprisk.com.pl</div></div>			
PROJEKT:	Remont Budynku-Zespołu Pałacowego Ośrodka Szkoleniowego Rehabiliacyjno Kruś w Teresinie		
INWESTOR:	Fundusz Składkowy Ubezpieczenia Społeczności Rolników ul. Żurawia 32/34 00-515 Warszawa		
ARCHITEKTURA:	mgr inż. arch. Dariusz Łuniewski BL-POKK16/2003		
INST. ELEKTR. sprawdzający:	mgr inż. Michał Kuczyński PDL/0137/PWOE/08 mgr inż. Rafał Kąkarek PDL/0076/PWOE/09		
DATA 28.06.2013	NR. RYS. E6	Budynek Pałac	SKALA -
TYTUŁ RYSUNKU Schemat ideowy zasilania budynku			



Typy opraw oświetleniowych w legendzie projektu
"Instalacji elektrycznej gniazd i oświetlenia"

	Projektowany obwód zasilający oprawy oświetleniowe (Typ w projekcie instalacji gniazd i oświetlenia)
	Ochronnik przepięciowy Typ: 1,2, 3f+N
	Ochronnik przepięciowy Typ: 2, 3f+N

Układ sieci TN-S

OCHRONA PRZECIWPORAŻENIOWA
Samoczynne wyłączenie zasilania w sieci TN

-Kolorem **czarnym** oznaczono istniejące aparaty zabezpieczające,
-Kolorem **czerwonym** oznaczono projektowane aparaty zabezpieczające,

Typy opraw oświetleniowych w legendzie projektu "Instalacji elektrycznej gniazd i oświetlenia"

PRACOWNIA PROJEKTOWA AUTORIS ul. Poodna 9 lok.19, 15-354 Białyсток, tel. 085 7440474, kom. 501099632 www.autoris.com.pl			
PROJEKT:	Remont Budynku-Zespołu Pałacowego Ośrodka Szkoleniowego Rehabilitacyjnego Krus w Teresinie		
INWESTOR:	Fundusz Składowy Ubezpieczenia Społeczności Rolników ul. Żurawia 32/34 00-515 Warszawa		
ARCHITEKTURA:	mr inż. arch. Dariusz Łuniewski BŁ-POKK16/2003		
INST. ELEKTR:	mr inż. Michał Kuczyński PDL/0137/PW/OE/08		
sprawdzający:	mr inż. Rafał Kakareko PDL/0076/PO/OE/09		
DATA 28.06.2013	NR. RYS. E8	Budynek Oficyna	SKALA -
TYTUŁ RYSUNKU Schemat rozdzielnic Oficyny			

BUDYNEK PAŁACOWY

INSTALACJA TELEFONICZNA

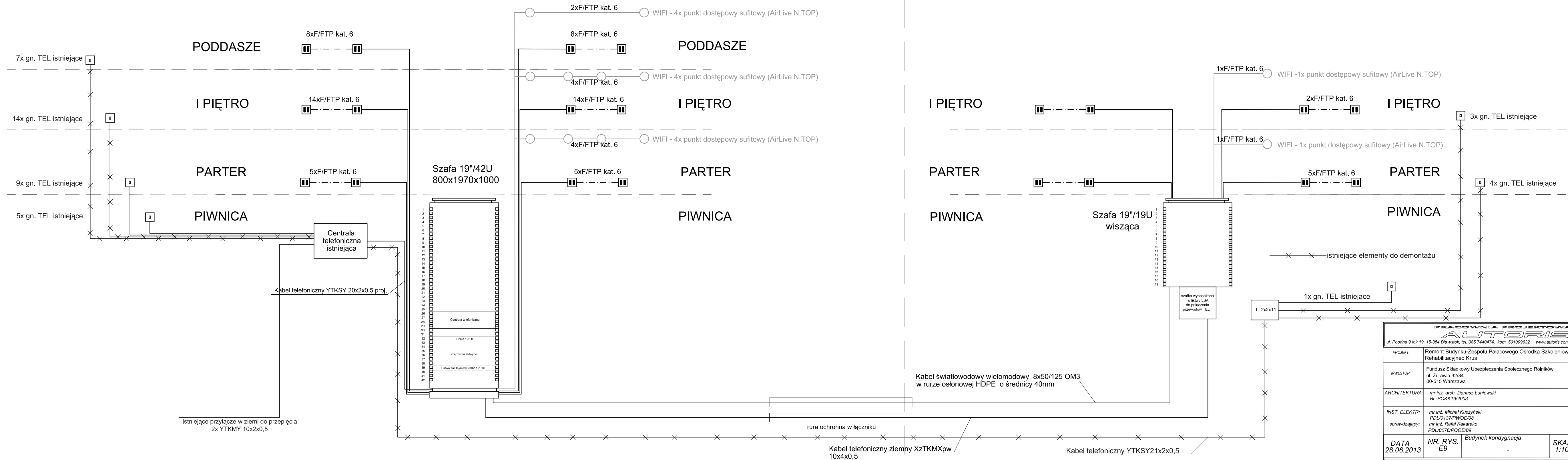
INSTALACJA KOMPUTEROWA

ŁĄCZNIK

BUDYNEK OFICYNY

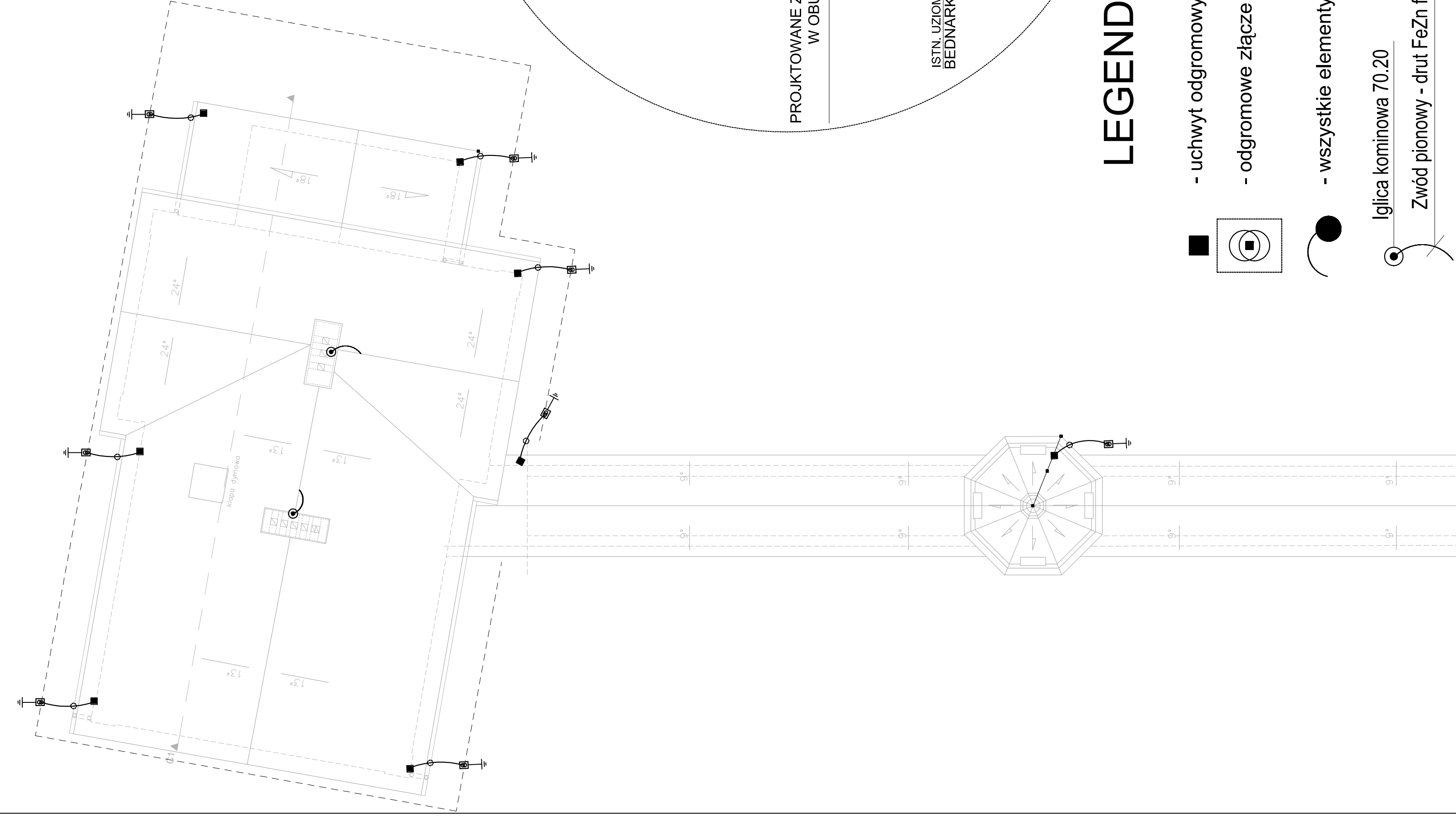
INSTALACJA TELEFONICZNA

INSTALACJA KOMPUTEROWA



<p style="text-align: center;">SPRACOWNIA PROJEKTOWA AUTORIS</p> <p>ul. Podólna 9 lok.19, 15-354 Białystok, tel. 085 7440474, kom. 501099632 www.autoris.com</p>			
PROJEKT:	Remont Budynku-Zespołu Pałacowego Ośrodka Szkoleniowego Rehabilitacyjnego Krus		
INWESTOR:	Fundusz Składowy Ubezpieczenia Społecznego Rolników ul. Żurawia 32/34 00-515 Warszawa		
ARCHITEKTURA:	mr inż. arch. Dariusz Łuniewski BL-POKK16/2003		
INST. ELEKTR. sprawdzający:	mr inż. Michał Kuczyński PDL/0137/PWOE/08 mr inż. Rafał Kakařek PDL/0076/PWOE/09		
DATA 28.06.2013	NR. RYS. E9	Budynek kondygnacja -	SKALA 1:10
TYTUŁ RYSUNKU			
Schemat sieci teletechnicznych			

ul. Podgania 3 lok. 15, 15-354 Białystok, tel. 085 7440474, kom. 507099632, www.autors.com.pl		PROJEKT: Remont Budynku-Zespołu Pałacowego Ośrodka Szkoleniowo Rehabilitacyjno Krus w Teresinie		INWESTOR: Fundusz Skąpskiowy Ubezpieczenia Społecznego Rolników ul. Żurawia 32/34 00-515 Warszawa		ARCHITEKTURA: m. inż. arch. Dariusz Liniowski BL-PKKK16/2003		INST. ELEKTR.: m. inż. Michał Kuczyński PDL01.33/PWC08 m. inż. Rafał Kąkolko PDL00.76/POC0E/09		DATA: 28.06.2013		TYTUŁ: RYSUNKU	
SKALA: 1:100		Budynek kondygnacja		Pałac Dach		10		NR. RYS.					
Instalacja odgromowa													



LEGENDA:

- uchwyt odgromowy uniwersalny krzyżowy ocynkowany drut/drut FeZn
- odgromowe złącze kontrolne ocynkowane FeZn bednarka/drut w obudowie gruntowej
- wszystkie elementy wystające na dachu połączyć z blachą
- Iglica kominowa 70.20
- Zwód pionowy - drut FeZn fi=8mm

